

お申込みから結果説明まで

お申込み FAX 番号

完全予約制です ※ご受診には事前申込みが必要です。

人間ドック・脳ドック
予約専用FAX **052-951-1682**

同封の「受診申込書」に必要事項をご記入の上、実施機関へFAXでお申込みください。

受付時間

7:45

8:00

8:30

9:00

9:30

10:00

10:30

受診時間（予めご了承ください）

●Rコース **約5時間** 脳ドック
同時受診

← Rコースの受付時間は**8:00**のみです。

●Sコース **約3時間30分**

●Aコース **約3時間**

●脳ドック **約3時間** 脳ドック
単独受診

ご予約

同封の受診申込書に必要事項をご記入いただき、実施機関へお申込みください。コースにより希望日時にご予約ができない場合がございます。
【完全予約制】です。

受診日確定

実施機関と調整をしていただき、**受診日時を確定**いたします。

通知書送付

受診当日の注意事項・問診票等が約3週間前に送付されます。
※脳ドックご受診の場合は、**14日前までに 脳ドック（MRI/MRA検査）質問票** をご返信ください。

受診当日

受付時間までに実施機関へお出かけください。

結果のお知らせ

ご受診後、約2週間後に送付されます。
検査結果について、専門スタッフによる説明・指導・相談等適切なアドバイス（電話・面接）を受けることができます。実施機関にお問い合わせください。
※脳ドックの結果は約3週間後に送付いたします。

実施機関 交通のご案内



各種交通機関からの所要時間（徒歩） **赤字**は最寄り駅です。

地下鉄 名城線	●市役所駅1番出口から歩道利用の場合 (栄…久屋…市役所…名城公園)	約10分
市バス	●基幹バスレーン・基幹2系統 (名古屋駅/栄…清水口…引山/四軒家 光ヶ丘/猪高車庫)	約8分
	●幹線1系統 (栄…名鉄清水…黒川/如意住宅/水分橋)	約5分
	●黒川12系統 (博物館…名鉄清水…黒川/中切町)	約5分
名鉄バス	●基幹バスレーン (名鉄バスセンター…清水口…三軒家/藤が丘/長手車庫/ 菱野岡地/尾張旭向ヶ丘/瀬戸駅前)	約8分
名鉄電車	●瀬戸線 (栄町…東大手…清水…尼ヶ坂) ※東大手は準急・急行停車	約8分(東大手) 約5分(清水)

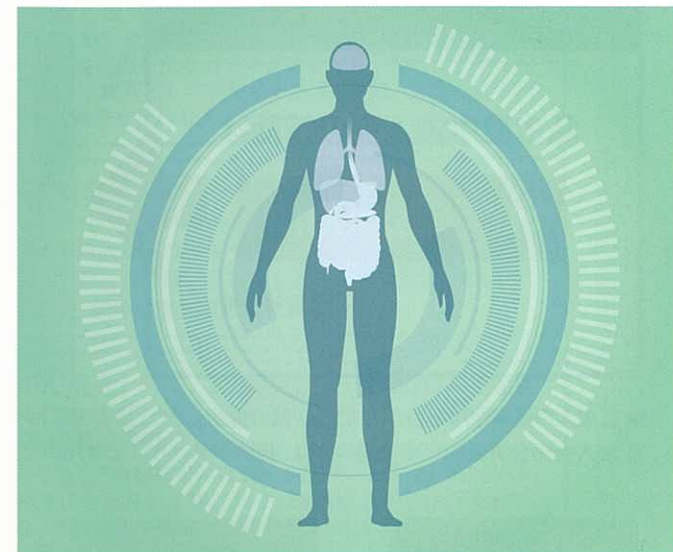
実施機関

TEL 052-951-3919
FAX 052-951-1682

一般財団法人 愛知健康増進財団

〒462-0844 名古屋市中区清水一丁目18番4号

平成28年度 人間ドック・脳ドック・婦人科検査 受診のご案内



お手伝いします 健康管理・健康増進

期間：平成28年8月～平成29年3月



公益社団法人 名古屋中法人会
〒460-0008 名古屋市中区栄4-3-26
昭和ビル 3F TEL 052-242-9427

補助等のご案内

検査料金・検査項目のご案内

法人会補助額

補助は **1社3名様** までとなります

名古屋中法人会の補助は

1名につき **5,000円**

となります。

	コース名	通常料金 (税込)	法人会補助を ご利用の場合(税込)
人間ドック	Rコース (脳ドック同時受診)	86,400円	81,400円
	Sコース	64,800円	59,800円
	Aコース	45,360円	40,360円
	Rコース+婦人科検査	100,800円	95,800円
	Sコース+婦人科検査	79,200円	74,200円
	Aコース+婦人科検査	59,760円	54,760円
	脳ドック	48,600円	43,600円

※ ご加入の健康保険組合によっては「他の補助」、また「検査項目」が指定されている場合がありますので、詳細は実施機関にお問い合わせください。

※ 法人会年会費免除の事業場の方は、補助が受けられませんので予めご了承ください。



※人間ドック・脳ドック検査項目、オプション検査のご案内は右表をご覧ください。

●申込方法



同封「平成28年度人間ドック・脳ドック・婦人科検査受診申込書」
に必要事項をご記入いただき、実施機関へFAXでお申込み
ください。

人間ドック・脳ドック予約専用 FAX：052-951-1682

●実施機関



一般財団法人 **愛知健康増進財団**

〒462-0844 名古屋市北区清水一丁目18番4号

人間ドック・脳ドック予約担当 ☎ 052-951-3919

人間ドック		脳ドック	
Rコース (脳ドック同時受診)	86,400円	脳ドック	48,600円
Sコース	64,800円	婦人科検査	
Aコース	45,360円	子宮頸部細胞診検査	5,400円
Rコース+婦人科検査	100,800円	経膈超音波検査	4,500円
Sコース+婦人科検査	79,200円	乳房超音波検査	4,500円
Aコース+婦人科検査	59,760円	乳房X線検査	4,500円

☞→半年後検診

検査項目	人間ドック			脳ドック	
	R	S	A		
診察	①問診・自覚症状	●	●	●	●
	②既往歴・その他	●	●	●	●
身体計測	①身長・体重・腹囲	●	●	●	●
	②標準体重・肥満度	●	●	●	●
	③BMI指数・体脂肪率	●	●	●	●
血液検査	血液一般検査				
	①白血球数	☆	☆	●	●
	②赤血球数	☆	☆	●	●
	③血色素量	☆	☆	●	●
	④ヘマトクリット値	☆	☆	●	●
	⑤血清鉄	☆	☆	●	
	⑥血小板数	☆	☆	●	●
	⑦MCV	☆	☆	●	
	⑧MCH	☆	☆	●	
	⑨MCHC	☆	☆	●	
	⑩血液像	☆	☆	●	
	肝機能検査				
	①AST	☆	☆	●	
	②ALT	☆	☆	●	
	③γ-GTP	☆	☆	●	
④TTT	☆	☆	●		
⑤ZTT	☆	☆	●		
⑥ALP	☆	☆	●		
⑦コリンエステラーゼ	☆	☆	●		
⑧総ビリルビン	☆	☆	●		
⑨LDH	☆	☆	●		
⑩総蛋白	☆	☆	●	●	
⑪アルブミン	☆	☆	●	●	
⑫A/G比	☆	☆	●		
⑬LAP	☆	☆	●		
⑭HBs抗原	●	●	●		
⑮HCV抗体	●	●	●		

検査項目	人間ドック			脳ドック
	R	S	A	
血液検査	①血清アミラーゼ	●	●	●
	②エラスターゼ1	●	●	●
血清学的検査	①CRP	●	●	●
	②RF	●	●	●
	③ASLO	●	●	●
	④RPR	●	●	●
	⑤TPHA	●	●	●
	⑥血液型 (ABO・RH) ご本人の申出により省略可	●	●	●
血液脂質検査	①総コレステロール	●	●	●
	②中性脂肪	●	●	●
	③HDLコレステロール	●	●	●
	④LDLコレステロール	●	●	●
	⑤Tcho-HDL/HDL	●	●	●
糖尿病検査	①空腹時血糖	●	●	●
	②HbA1c	●	●	●
腎機能検査	①尿素窒素	●	●	●
	②クレアチニン	●	●	●
	③eGFR	●	●	●
痛風検査	尿酸	●	●	●
消化器系検査	ペプシノゲン	●	●	●
心不全検査	NT-proBNP	●	●	●
腫瘍マーカー検査	①α-フェトプロテイン	●	●	●
	②CA19-9	●	●	●
	③CEA	●	●	●
	④PIVKA-II	●	●	●
	⑤PSA (男性) ⑤CA-125 (女性)	●	●	●
出血・凝固検査	フィブリノゲン	●	●	●
特殊分析検査	ホモシステイン	●	●	●
尿検査	①尿ウロビリノーゲン	●	●	●
	②尿ビリルビン	●	●	●
糖尿病検査	①尿糖	●	●	●
	②尿ケトン体	●	●	●
腎機能検査	①尿PH	●	●	●
	②尿蛋白	●	●	●
	③尿潜血	●	●	●
	④尿沈渣 (尿蛋白、尿潜血が陽性時に実施)	●	●	●
	⑤尿比重	●	●	●
循環器系検査	①血圧測定・脈拍	●	●	●
	②心電図検査 (安静時)	●	●	●
	③血圧脈波検査 (ABI・PWV)	●	●	●

お問い合わせ先 実施機関 一般財団法人 愛知健康増進財団

人間ドック・脳ドック予約担当 TEL 052-951-3919 FAX 052-951-1682
予約受付時間 平日 8:30~16:00・土曜日 8:30~11:00

検査項目	人間ドック			脳ドック	
	R	S	A		
消化器系検査	①胃部X線デジタル撮影	●	●	●	
	①胃内視鏡検査※	●	●	●	
	②便潜血反応検査 (2日法) ③血清ヘリコバクター抗体検査	●	●	●	
脳検査	①頭部MRI検査	●	●	●	
	②頭部MRA検査	●	●	●	
頸動脈超音波検査	●	●	●		
呼吸器系検査	胸部X線検査	①胸部X線デジタル撮影 (正面)	●	●	●
		②胸部X線デジタル撮影 (側面)	●	●	●
	肺機能検査	①予測肺活量	●	●	●
		②比努力性肺活量	●	●	●
		③努力性肺活量	●	●	●
		④1秒量 ⑤1秒率 ⑥%1秒量	●	●	●
腹部超音波検査 (胆のう・肝臓・腎臓・脾臓・膵臓)	●	●	●		
骨密度測定検査	●	●	●		
聴力検査 (右・左) 1000Hz 4000Hz	●	●	●		
眼科系検査	①視力検査	●	●	●	
	②眼圧検査	●	●	●	
	③眼底検査	●	●	●	
	④視野検査	●	●	●	
	⑤網膜検査 (眼底三次元画像解析)	●	●	●	
	⑥眼軸検査 (光学的眼軸長測定)	●	●	●	
	⑦屈折検査	●	●	●	
歯科検査	①パノラマX線撮影	●	●	●	
	②口腔内診査 (歯周病検査・虫歯検査)	●	●	●	
運動機能検査	①握力 (筋力)	●	●	●	
	②体前屈 (柔軟性)	●	●	●	
	③閉眼片足立ち (平衡性)	●	●	●	
	④全身反応時間 (敏捷性)	●	●	●	
生活指導・相談	保健・栄養・運動	●	●	●	

婦人科検査 (オプション)	子宮頸部細胞診検査
	経膈超音波検査
	乳房超音波検査 (含 触診検査)
	乳房X線検査 (含 触診検査)

※胃内視鏡検査は、ご加入の健康保険によって追加料金が発生する場合がございます。脳梗塞・心筋梗塞や感染症 (肝炎、梅毒等) の既往、服薬の状況等によっては、医師の判断によりご受診いただけない場合がございますので予めご了承ください。

◎画像データ (DVD) のご提供

人間ドック (R・S・Aコース) をご受診された方に下記の画像データ (DVD) が提供されます。DVDには、X線検査 (胃部・胸部・歯科・乳房)、超音波検査 (頸動脈・腹部・乳房)、心電図検査、眼底検査の画像データが記録されています。また、脳検査をご受診された方は頭部MRI・MRA検査の画像データも提供されます。

オプション検査のご案内

① 腫瘍マーカー検査セット 検査料金 5,100円 (税込)

体のどこかに腫瘍ができると血液や排泄物中に、たんぱく質や酵素・ホルモンなどの特別な物質が増えてきます。それが腫瘍マーカーです。このような物質が、体液中 (主として血液中) にどのくらい含まれているかを調べ、がんの補助診断として実施いたします。良性の病気でも陽性反応が出るケースがあるため、主にスクリーニング (ふるいわけ) 検査として利用されます。男性・女性それぞれ5種類について検査を行います。

腫瘍マーカー	対象となる疾患 (腫瘍)	肺がん	胃がん	大腸がん	すい臓がん	肝臓がん	胆道がん	卵巣がん	前立腺がん
α-フェトプロテイン							●		
CA19-9									
CEA		●	●	●	●				
PIVKA II						●			
PSA (男性のみ)									●
CA125 (女性のみ)									●

② 頸動脈超音波検査 検査料金 5,400円 (税込)

超音波で頸動脈の血管壁の厚さや、プラーク (血管内腔の一部が内側に盛り上がった状態) の有無を調べ、動脈硬化の程度や血管内腔の狭窄・閉塞状態を判定します。

③ 子宮がん検査 検査料金 5,400円 (税込)

●子宮頸部細胞診検査
子宮がんのうち、子宮頸部がんは80~90%を占めます。最近では比較的若年者にも見られる様になり、20歳以上が検診対象者になりました。子宮頸部から細胞を採取し、その形態の異型の程度によって分類され判定されます。

●経膈超音波検査
膈内から超音波をあてて子宮や卵巣などの状態を観察し、大きさや形から病変の有無を調べる検査です。放射線を使用しないので被曝の心配のない検査です。

④ 乳房X線検査 (マンモグラフィ) 検査料金 4,500円 (税込)

乳房を挟みながら圧迫してX線撮影をし、触っても判らない小さな乳がんやしこりの無い (浸潤性) 乳がんの発見に有用です。ただし、乳腺が発達している人は、判別が難しい場合があります。

一般的には40歳以上の方が適しているとされています。

⑤ 乳房超音波検査 検査料金 4,500円 (税込)

乳房に超音波をあて、その画像でしこりの有無や形を調べます。良性の乳腺症・乳腺線維腺腫、のう胞や悪性の乳がんの発見に有用です。

一般的には39歳以下の方が適しているとされています。

※①②はRコース・Sコースには含まれています

検査順序のご案内

- 01 受付 
- 02 更衣 
- 03 検尿 
- 04 採血 
- 05 診察・血圧測定 
- 06 頭部 MRI/MRA 
- 07 胸部 X 線 
- 08 身体計測 
- 09 心電図 

(脳ドック・人間ドック同時受診の例)

※状況により、検査順序が前後する場合があります。



胃部 X 線撮影室



頭部 MRI/MRA 検査室

- 10 腹部超音波 
- 11 眼底・眼圧 視野・網膜 
- 12 聴力 
- 13 骨密度 
- 14 肺機能 
- 15 歯科 
- 16 運動機能 
- 17 胃部 X 線 



歯科検査室

婦人科検査室ロビー



主な検査のご案内

診 察	血液検査	身体計測	尿検査	胸部 X 線検査
<ul style="list-style-type: none"> ・問診 ・自覚症状 ・既往歴 	<ul style="list-style-type: none"> ・血液一般検査 ・肝機能検査 ・すい機能検査 ・血清学的検査 ・血液脂質検査 ・糖尿病検査 ・腎機能検査 ・痛風検査 	<ul style="list-style-type: none"> ・身長 ・体重 ・標準体重 ・肥満度 ・BMI 指数 ・腹囲 ・視力 	<ul style="list-style-type: none"> ・肝機能検査 ・糖尿病検査 ・腎機能検査 <p style="color: red;">生理中でも検査を実施いたします。 ただし、尿潜血の検査は中止となります。</p>	<p>胸部の X 線写真を撮影し、肺腫瘍・肺結核・気管支炎・肺気腫などの肺疾患の診断をします。</p> <p style="color: red;">—ご受診できない方— ◆妊娠中または妊娠の可能性のある方</p>
循環器系検査	胃部 X 線検査	便潜血反応検査	眼底検査	聴力検査
<ul style="list-style-type: none"> ・血圧測定 ・心電図検査 (安静時) 	<p>食道から、胃・十二指腸までの造影剤(バリウム)による X 線撮影をし、形態・通過状態・粘膜の荒れやただれ・潰瘍・がん・ポリープの有無などを判断します。</p> <p style="color: red;">—ご受診できない方— ◆妊娠中または妊娠の可能性のある方</p> <p>また、授乳中の方は下剤の服用ができない場合がありますので、なるべく検査を避けください。</p>	<p>消化管からの出血を発見するのに、有用な検査です。便に含まれるわずかな出血を検出します。</p> <p style="color: red;">生理中の採便は控えてください。</p>	<p>眼底カメラで目の奥の撮影をします。全身の血管の中で唯一血管を直視できるのが眼底です。撮影した写真から、網膜疾患・白内障・緑内障・眼底出血・糖尿病・動脈硬化症・高血圧症などの疾患を疑います。</p>	<p>低音(1000Hzの波長の音)と高音(4000Hzの波長の音)の2種類の音を、オーディオメーターから出して聴力を測定します。</p>
腹部超音波検査	子宮頸部細胞診検査	39 歳以下の方 乳房超音波検査 (乳腺エコー)	40 歳以上の方 乳房 X 線検査 (マンモグラフィ)	胃部 X 線検査 腹部超音波検査 をご受診される方へ
<p>超音波という高い周波数の音波を利用して、その反射から肝臓・胆のう・腎臓などの所見を調べます。</p>	<p>子宮頸部の細胞を採取し、がん細胞の有無を調べます。細胞診の判定は細胞の異型の程度によって分類されます。</p> <p style="color: red;">—ご受診できない方— ◆生理中または生理後 1 週間以内の方</p>	<p>乳房に超音波をあて、その画像でしこりの有無や形を調べます。良性の乳腺症・乳腺線維線腫・のう胞や悪性の乳がんの発見に有用です。</p> <p style="color: red;">—ご受診できない方— ◆妊娠中または妊娠の可能性のある方 ◆授乳中の方</p>	<p>乳房を挟みながら圧迫して X 線撮影をし、触っても判らない小さな乳がんやしこりのない(浸潤性)乳がんの発見に有用です。ただし、乳腺が発達している人は判別が難しい場合があります。</p> <p style="color: red;">—ご受診できない方— ◆妊娠中または妊娠の可能性のある方 ◆授乳中の方 ◆ペースメーカー使用の方 ◆豊胸手術をされた方</p>	<p>受付時間の 12 時間前から 検査終了まで 絶飲絶食です</p> <p style="font-size: small;">暑い時期に限り、水分不足で体調がすぐれない方につきましては、受付時間の 3 時間前までであれば水または白湯に限り 100ml(コップに軽く 1 杯)程度を摂取いただいても結構です。</p>