



イケ・小池隆さんの青年時と現在の本重町町内会長の小出さんご家族、バイクにまたがる八木兵(株)の山口兼市社長、丹羽幸・丹羽幸彦相談役。左側上の笑顔のご夫妻は昭和15年創業・八木兵山口先代ご夫妻と妹さん。

戦争に行った兵隊さんは滝一会長。福生院・お聖天さんの松平住職。下には、綿常(株)浅野隆司さん、1840年(天保11年)創業のお茶の升半・横井さん。最下段でクラシックカーに乗るのは、街のコンセプト創り延藤安弘先生とドラマ「氷山のごとく」出演者の長者町の従業員たち。

商店街として事業規模や町の序列とは違い、中心にるのが小さな店を営む女性というのが面白いですね。「上長者町に漏れくる三味の音も 今は聴かれず昔懐かし」など、絵に書き込まれている短歌は、町の人が長者町への思いを込めて詠んだものです。作者には、町の歴史を共有していくことが大事だという思いがあり、町の昔が今につながることで「新生」しています。トリエンナーレ芸術祭の主旨にこたえた同作品のお陰で長者町はアートの町として世界に認知されようとしています。

2018年には錦二丁目エリアマネジメント会社(代表:名畑恵社長)が設立され、再開発された錦2丁目7番地区で拠点運営の中心となり、エリアプラットフォーム、遊休不動産活用するリーシング事業、そして、安全安心かつ快適な公共空間を実現するため、マーケットやイベントなどをはじめとした道路空間を有効活用した賑わい形成のための取り組みの準備を進めています。

<http://nishiki2areamanagement.co.jp/>

## 新しいお仲間です

※令和5年1月6日までの入会分（敬称略）

支部名	会社名	代表者名	住所	営業種別
御園	(株)アドリーム	伊藤 稔 光	中区丸の内1-2-28 吉村ビル204B	サービス業（広告代理業）
御園	(株)さくら総合オフィス	竹内 みどり	中区錦2-4-3 錦パークビル2F	FP
御園	(株)大樹	渡邊 大 樹	中区錦2-7-18 かさぎパークビル1F	不動産
御園	(株)ノービスハイエストサービス	藤崎 大 智	中区錦2-2-2 名古屋丸紅ビル5F	サービス業
御園	(株)Next Live Holdings	藤崎 大 智	中区錦2-2-2 名古屋丸紅ビル5F	サービス業
栄東	松屋(株)	村上 真 基	海部郡蟹江町城1-267	LPガス小売業
栄東	日本ハynes(株)	横井 由 紀	東区東桜2-13-30 NTPプラザ東新町10F	サービス業
栄東	(有)蓮華堂	木 股 基 継	あま市七宝町下田我原裏1460-1	宗教用具販売
栄東	(株)SKY corporation	山本 健 太	千種区四谷通1-1	飲食業
栄東	(株)豊玉商事	澤田 篤	天白区八事山443	不動産コンサルティング
栄東	(有)空間花彩山	丹羽 恵 子	瑞穂区高田町1-24-1	フラワーアーティスト・フラワーレッスン・会員制フラワーショップ
栄東	(株)チャオニーノ	森田 慶 一	豊明市栄町大蔵下81-3	飲食業
栄東	(株)Revive	亀井 優	昭和区鶴舞3-16-14	塗装業
新栄	GANGA DEVI 合同会社	GAUTAM DINESH	中区葵1-20-19	飲食・インド料理
大須	(株)野崎工業	野崎 剛 史	中区大須1-34-4	建設業
大須	(株)きよな安心大家さん	水野 直 樹	中区大須3-15-16	不動産賃貸業
平和	(株)先進科研	福原 陽	中区金山2-8-10 ドリームマンション203	卸業・医療コンサルタント
平和	(株)ノーリツ地所	桑田 正 和	中区金山5-18-30	不動産業
松原	(株)ベニタム	苅谷 敦 司	中区松原2-6-3	飲食業
錦三	and LEGAL弁護士法人	春馬 学	中区錦3-5-30 三見錦ビル9F	弁護士
錦三	(株)リアルグレイス	加藤 晶 大	中区錦3-2-31 ブルミエール錦602号室	飲食・美容・IT事業
錦三	(株)SECOND REVO	柴田 智 志	中区錦3-20-10 スター錦ビルB1F	飲食業

法人会会員企業にお勤めの方は、おひとり様からでも集団扱の割安な保険料でご加入いただけます。

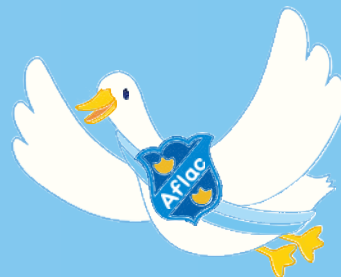
## がん保険にできることを、もっと。

幅広い保障による経済的な安心に加え、さまざまながんの悩みの解決をサポートするがん保険

**ポイント1** 幅広い保障で経済的負担をサポートします。

**ポイント2** 付帯サービス＜アフラックのよりそうがん相談サポート（\*）＞  
2023年1月23日 サービス提供開始予定  
アフラックのよりそうがん相談サポーターが  
さまざまな悩みの解決をサポートします。

（\*）アフラックのよりそうがん相談サポートはHatch Healthcare株式会社またはHatch Healthcare株式会社との提携先が提供するサービスであり、アフラックの保険契約による保障内容ではありません。サービスの詳細は、アフラックオフィシャルホームページ <https://www.aflac.co.jp/keiyaku/gansoudansupport.html> をご確認ください。



◎商品およびサービスの詳細は「パンフレット」「契約概要」などをご確認ください。

「生きる」を創る。

**Aflac アフラック**

引受保険会社

愛知総合支社  
〒451-6029 愛知県名古屋市中区西牛島町6-1 名古屋ルーセントタワー29F  
法人会用フリーダイヤル ☎ 0120-876-505  
※今後の対応は担当の募集代理店が行ないます。

資料請求は  
お気軽にどうぞ!

アフラック 法人会

検索



**No.1** アフラック  
がん保険・医療保険  
保有契約件数  
令和3年版 インシュアランス生命保険統計号

法人会がん保険制度  
公益財団法人  
全国法人会総連合



## 役員会

### 正副会長会

▶11月29日(火)  
 因芳蘭亭

## 委員会

### 総務委員会

▶10月5日(水)  
 第12回通常総会の運営  
 因東京第一ホテル錦

### 事業委員会(運営研究発表PT)

▶10月25日(火)  
 県連運営研究発表テーマ発表準備  
 因事務局会議室

### 組織・厚生委員会

▶10月25日(火)  
 新入会員の勧奨施策  
 福利厚生事業の推進策  
 因東京第一ホテル錦

### 広報委員会

▶11月11日(金)  
 2023年春号の企画編集  
 因事務局会議室

### 税制委員会

▶11月14日(月)  
 税制改正要望(要望書持参)  
 因新妻ひでき参議院議員事務所

## 「法人会だより」取材

### 局長インタビュー

▶11月2日(水)  
 名古屋国税局長 山西 雅一郎氏  
 因名古屋国税局 局長室

### シリーズ お時間拝借

▶11月22日(火)  
 京菓子司 松屋長春  
 西村 有揮氏  
 因松屋長春

### シリーズ この人

▶12月9日(金)  
 伊勢根付職人 梶浦 明日香氏  
 (凜九代表)  
 因梶浦氏根付工房

## 研修会

### 大規模法人研修会

▶10月19日(水)  
 名古屋中・名古屋東・千種法人会合同  
 開催  
 部長講演会  
 講師：名古屋国税局調査部長  
 西村 佳久氏  
 演題：税務行政の現状と課題

### 研修会

講師：名古屋国税局調査部  
 調査審理課長 小山 太郎氏  
 演題：申告書作成のチェックポイント  
 因東京第一ホテル錦

### 消費税インボイス研修会

▶10月20日(水)  
 ▶11月16日(水)  
 講師：名古屋中税務署担当官  
 因昭和ビル9Fホール

### 新設法人研修会

▶11月10日(水)  
 講師：名古屋中税務署担当官  
 因名古屋中税務署会議室

### 決算期別研修会(10-12月決算)

▶11月16日(水)  
 講師：名古屋中税務署担当官  
 因昭和ビル9Fホール

### 日経シンポジウム

▶12月5日(月)  
 日経新聞名古屋支社シンポジウム  
 「ものづくりのナゴヤを進化  
 ～新事業を創る」

Locipolによる生中継配信(テレビ愛  
 知のスタジオから配信)のみ  
 ◇パネル討論

杉山 直氏  
 名古屋大学総長  
 榊原 健太郎氏  
 サムライインキュベート代表取締役  
 森下 敬司氏  
 スタジオアンビルト代表取締役社長  
 栗生 万琴氏  
 なごのキャンパス企画運営プロデューサー  
 司会：銀木 晃氏  
 (日本経済新聞社名古屋支社編集部長)  
 主催：日本経済新聞社、テレビ愛知  
 後援：名古屋商工会議所、中部経済  
 連合会、中部経済同友会、愛知県経営  
 者協会、中部生産性本部、名古屋中法  
 人会、名古屋日経懇話会(順不同)

## 社会貢献事業

### 暮らしの中の税金展

▶10月10日(月・祝)  
 因名古屋ニココランド会場内  
 名古屋中税務連絡協議会ブース

### 「税に関する作品」作品展示

▶11月11日(金)～17日(木)  
 名古屋中税務連絡協議会  
 習字・作文・ポスター・絵ハガキ  
 因NHK名古屋放送センタービル1階ホール

### 「税に関する作品」表彰式

▶11月13日(日)  
 名古屋中税務連絡協議会主催  
 因昭和ビル9Fホール

### クラウン派遣

▶12月13日(火)  
 プレジャー企画クラウン3名  
 因旭キンダーの丘幼稚園

## 支部事業

### 大須支部・地域社会貢献事業

▶10月15日(土)・16日(日)  
 大須大道町人祭 税金PR  
 因大須万生寺通商店街 法人会ブース

### 錦三支部・会員親睦研修事業

▶11月7日(月)  
 因椿大神社見学バス研修会

### 錦三支部・地域社会貢献事業

▶11月26日(土)  
 名古屋市児童福祉施設の子どもたち  
 をプラネタリウム招待  
 因名古屋市科学館

### 平和支部・地域社会貢献事業

▶12月1日(木)  
 年末平和学区 総合パトロール参加

### 秋の支部役員会

▶11月15日(火) 新栄支部  
 ▶11月21日(月) 千早支部  
 ▶11月25日(金) 栄西支部

## 青年部会

### 名古屋ニココランド2022

▶10月10日(月・祝)  
 租税教室(税金クイズ)  
 ゲスト：nobodyknows+  
 因久屋大通公園・エディオン久屋広場

### 「中法人会TAX杯」ミニサッカー大会

▶11月12日(土)  
 租税教室(税金クイズ)  
 ゲスト：佐藤 寿人氏  
 因ドルフィンズアリーナ(愛知県体育館)

### 市民憩いの場の創出

▶12月10日(土)  
 健康器具の寄贈と公園清掃活動  
 因大須裏門前公園

### 青年部会・名古屋市共催

「若者から学ぶ企業成長セミナー」  
 ▶12月13日(火)  
 講演・パネルディスカッション  
 講師：名古屋市若者企業リンクサポート所長  
 渡辺 ゆりか氏  
 「若者の生きづらさの背景にあるもの」  
 因中区役所ホール

## 女性部会

### 秋の教養視察研修

▶10月28日(金)  
 松阪・VISON見学と椿大神社

### 署長講演会

▶11月17日(木)  
 講師：名古屋中税務署 署長  
 蟹江 健治氏  
 演題：署長の秘密  
 因オーベルジュ・ド・リルナゴヤ

## 経営研究会

### 特別講演会「アトツギが未来を拓く」 (新しい資本主義時代の事業承継)

▶11月4日(金)  
 講師：三星グループ代表  
 岩田 真吾氏  
 演題：想いに火をつける！  
 アトツギベンチャーのすゝめ  
 講師：中部経済産業局新事業支援室補佐  
 伊野 恵理氏  
 演題：経済産業省のスタートアップ  
 支援策について  
 因ウルフギャング・バック レストラン&  
 カフェ 愛知芸術文化センター10F



## 青年部会・女性部会・経営研究会合同

### 名古屋中税務署長あいさつ (青年部会・女性部会・経営研究会)

▶10月5日(水)  
 因名古屋中税務署署長室

### 署長講演会・新年賀詞交歓会

▶1月23日(月)  
 講師：名古屋中税務署 署長  
 蟹江 健治氏  
 演題：滞納整理の入口から出口まで  
 因コンダールハウス名古屋

## 一般社団法人 愛知県法人会連合会

### 愛知県法人会連合会・運営研究会

▶11月30日(水)  
 因名古屋東急ホテル

### 愛知県法人会連合会・税制講演会

▶12月7日(水)  
 講師：東邦ガス会長 富成 義朗氏  
 因ウインク愛知5F

## 全国法人会総連合会

### 法人会全国大会千葉大会

▶10月13日(木)  
 因千葉幕張メッセ

# 名古屋中税務署幹部への新年ごあいさつ

日時／令和5年1月6日(金) 10:00~12:00 会場／名古屋中税務署 署長会議室



## 正副会長

10:00~10:30

杉浦 正樹氏	鈴木龍一郎氏
高橋公比古氏	山口 茂樹氏
瀧 健太郎氏	吉田 豊氏
水野 一樹氏	森田 文二氏



## 青年部会

10:30~11:00

鈴木 拓将氏	村上 友太氏
鈴木 隆行氏	大塚真次郎氏
高橋 良典氏	田中 義明氏
名小路 淳氏	



## 経営研究会

11:00~11:30

山田 尚武氏	川村 正氏
佐々木浩一氏	中道未枝子氏
茂山 光夫氏	



## 女性部会

11:30~12:00

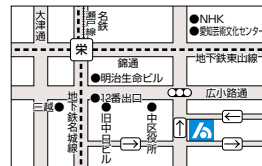
近藤真奈美氏	森田英津子氏
酒井恵美子氏	眞野 綾子氏
須田 晶子氏	

地下鉄の改札口付近に掲示されるポスター



公益社団法人 名古屋中法人会事務局

昭和ビル3階



法人会会員のみなさまに

# 経営者大型総合保障制度

生命保険と損害保険の組み合わせにより、  
 万一の場合はもちろん、  
 働けなくなった場合のリスクに備えるための  
 各種制度商品をご用意しています。



## 〈会社をお守りするトータル保障プラン〉



◎上記商品の正式名称は次のとおりです。

**総合型V Rタイプ:** 大同生命の無配当年満期定期保険（無解約払戻金型）と  
 AIG損保のベーシック傷害保険

**総合型V Tタイプ:** 大同生命の無配当就業障がい保障保険  
 （身体障がい者手帳連動・無解約払戻金型）と  
 AIG損保のベーシック傷害保険

**Jタイプ:** 大同生命の無配当重大疾病保障保険（無解約払戻金型）

**Mタイプ:** 大同生命の無配当総合医療保険（保険料払込中無解約払戻金型）

◎ご検討・ご契約にあたっては、「法人向け保険商品のご検討に際してご留意いただきたいこと」「設計書[契約概要]」  
 「注意喚起情報」「ご契約のしおり」「約款」を必ずご覧ください。

◎記載は2019年8月現在の内容です。将来変更となる可能性があります。

引受保険会社

**DAIDO** 大同生命保険株式会社

名古屋支社/  
 愛知県名古屋市中村区名駅4-23-13(名古屋大同生命ビル8F)  
 TEL 052-541-3151

**AIG** AIG損害保険株式会社

名古屋支店  
 愛知県名古屋市中区栄5-27-12(富士火災名古屋ビル)  
 TEL 052-857-1541

F-2019-1010(2019年8月22日)  
 19-073023 2021-8