

やさしい法人税セミナー

日時／令和5年9月6日(水)～10月4日(水) 13:30～16:15 開催日程／①9月6日(水)②9月12日(火)③9月20日(水)④9月27日(水)⑤10月4日(水) 5回で全課程修了
会場／昭和ビル9Fホール 講師／税理士・元名古屋国税局調査部長 四井 清裕氏 内容／法人税法全般



四井 清裕氏



昭和ビル 9Fホール 9月6日



配布資料説明



受付



図解 法人税

初心者のための源泉所得税研修会

日時／令和5年10月5日(木) 13:30~15:00・15:30~17:00 会場／昭和ビル9Fホール
 講師／名古屋中税務署副署長 丸田 秀之氏 審理専門官(源泉所得税担当) 栢原 孝子氏 法人課税第一部門上席(審理担当官) 平島 睦巳氏



丸田名古屋中税務署副署長



栢原審理専門官



平島法人課税第一部門上席

《主な研修内容》

源泉所得税事務は、会社経理や従業員の給与に影響する大事な仕事です。税法の基礎から改正事項についての研修です。

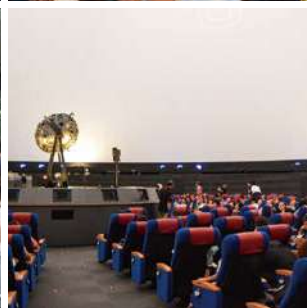
- 税制改正内容
- 毎月の給与や賞与の税額計算
- 現物給与(経済的利益)
- 報酬・料金
- 非居住者
- 退職金の税額計算 他



昭和ビル 9Fホール

テキスト

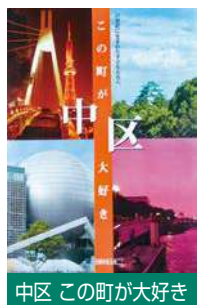




《継続事業の一例》



写真右より
 キッズタンスフェスティバル
 名古屋ニコニコランド
 園児・学童のミニサッカー大会
 園児たちにクラウン派遣
 養護施設の学童をプラネタリウム招待



2030 中区わくわく未来地図
 中区・小中学校学童に配布

地域と企業と若者を結ぶ法人会 ～輝ける若者たちを育てよう～

職場見学ツアー「おしごと遠足」

ボランティア以上、アルバイト未満の就労体験

世の中には何らかの理由で働けない若者が全国で約50万人います。同時に中小企業では人手不足の問題が経営課題となっています。

一方、行政では困難を有する若者（傷がい、引きこもり、ニート）の就労支援を行っています。就労の受け皿となる企業の情報が少ないことが課題となっています。

青年部会はこれまで名古屋市と連携しセミナーを開催、参加した若者たちから直接話を聞き、現状把握とサポートの手立てを学んできました。

その意見交換のなかで、受け入れ側の企業の重要性が指摘され、本会の全体事業として若者に向けた職場見学ツアー「おしごと遠足」をスタートしました。

就労と相互理解の難しさがわかってきたと同時に、回を重ねる毎にポテンシャルの高さと若者たちのキラリと光る能力（人財）に触れることができました。そのご縁で結ばれた企業への就職、受け入れ企業の増加と着実に活動の成果が芽生えています。

多様性の進む現代社会に於いて、選択肢の一つとして企業が若者を理解し、活躍できる場を工夫しながら提供することも求められています。

「おしごと遠足」に賛同して、訪問先となる会員企業の皆様をお待ちしています。進め方などアイデアの提供もお寄せください。

公益社団法人名古屋中法人会 事業委員会



7月26日 矢場とん



8月30日 名古屋中法人会



《おしごと遠足》

- No.1 5月25日 東海廣告・中京産商・山下
- No.2 7月26日 矢場とん・共生印刷・ガゼル
- No.3 8月30日 たけのこ薬局、
山本屋総本家金シャチ横丁店、
名古屋中法人会
- No.4 9月27日



9月3日 名古屋ニコニコランド2023
リンクサポート出店



9月14日 法人会事務局会議室

リンクサポート／
名古屋市若者・企業支援団体

みんなで「食品ロスの削減」に取り組んでみよう!



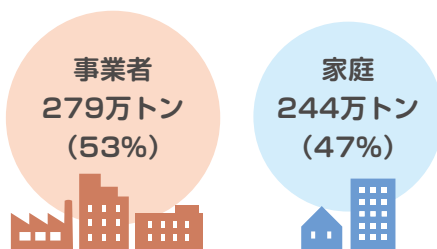
「食品ロス」ってなんだろう?

まだ食べることができるのに、捨てられている食品のことをいいます。

日本の「食品ロス」は年間523万トン^(※)で、食品ロスの約半分は家庭からでています。日本の人口1人当たり、毎日、おにぎり1個分(114g)の食べ物を捨てている計算になります。



日本全体で年間523万トン



(※) 令和3年度推計(農林水産省・環境省)

「食品ロス」を減らすには……

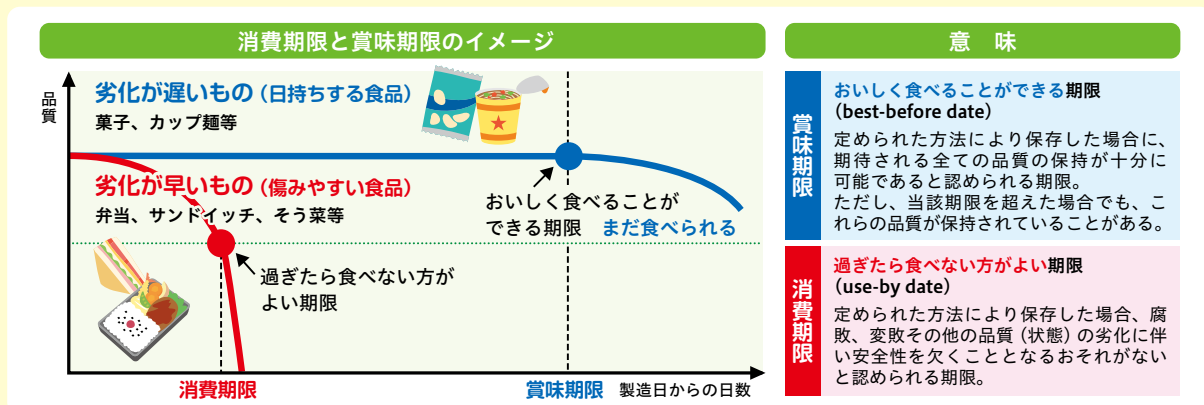
食品の期限表示を正しく理解することが大切です。

「消費期限」と「賞味期限」を正しく理解することで「食品ロス」の削減につながります。

「消費期限」 → 「過ぎたら食べない方がよい期限」

「賞味期限」 → 「おいしく食べることができる期限」

※表示されている期限は開封前の期限ですので、一度開封したら期限に関わらず早めに食べましょう。



(消費者庁「食品ロス削減ガイドブック」より)



今日から実践! ~身近な事から始めよう~

買物

① 事前に冷蔵庫内などをチェック!

メモ書きやスマホ等で食材を撮影して、期限表示とあわせて確認する方法が有効。

② 必要な分だけ買いましょう!

家にある食材を確認し、必要な分だけ買いましょう。

③ すぐに食べるなら、商品棚の手前から取りましょう。

商品棚の手前から奥にかけ、期限が長いものが置かれることが多く、奥から商品を取ると手前の商品が売れ残り、期限も近づき廃棄されてしまう場合があります。スーパーやコンビニなどでは、商品棚手前に置かれた商品には値引きシールが貼られていることがあります。



調理

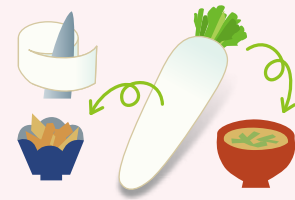
① 食べきれる量を作りましょう!

体調を把握、健康にも配慮。また、家族の予定なども考慮しよう!

② 残っている食材から使いましょう!

③ 調理を工夫してみよう! (ちょっとした工夫も楽しもう)

野菜の皮を薄く切ったり、食材によっては、茎や根元など食べられる物もあります。



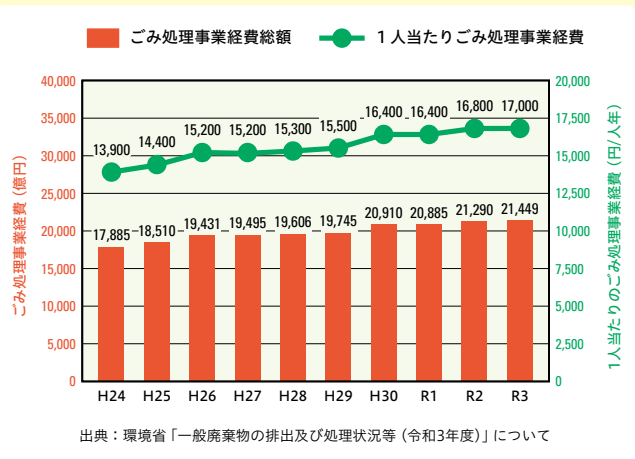
「食品ロス」を減らすことは……地球にもやさしいね

「食品ロス」削減は、地球温暖化の原因である二酸化炭素(CO₂)を減らすことに繋がります。食品は多くの水分を含んでおり、焼却時に多くのエネルギーを使用し、二酸化炭素(CO₂)が発生します。また、重量のある生ごみを減らすことでごみの運搬に使う燃料も減ります。

家庭からの食品ロスは、一般廃棄物の一部として処理され、焼却処分するための費用は、税金で賄われています。食品ロスを含む一般廃棄物の処理費用に年間約2.1兆円^(※)が使われています。

(※令和3年度)

■ごみ処理事業経費



お問い合わせ先

~法人会 女性部会は「食品ロス」の削減に取り組んでいます~

第12回 理事懇談会

日時・会場／令和5年8月3日(木) 名古屋東急ホテル 理事会：16：00～16：35 雅の間 懇談会：16：45～18：30 錦の間

《議題》

新会員加入勧奨・理事監事の協力保険加入について

《運営研究テーマ》

「地域と企業と若者を結ぶ ～輝ける若者を育てよう～」

《報告事項》

- ① 代表幹事及び業務執行理事による業務執行状況報告について
- ② 県連「運営研究発表」及び本年度の事業予定等について
- ③ 名古屋中税務署の人事異動について
- ④ 会員増強運動について
- ⑤ 福利厚生制度の推進と現状について（保険各社）
- ⑥ その他



開会あいさつ 杉浦会長



井坂署長



丸田副署長 (法人・酒税担当)



河合法人第一統括官



村上組織委員長



服部厚生委員長



懇親会乾杯の発声 丸田副署長



中締め 河合法人第一統括官



名古屋東急ホテル

決算期別研修会（7～9月決算）

日時／令和5年7月27日(木) 13：30～15：00 会場／昭和ビル 9Fホール
 講師／名古屋中税務署 法人課税第一部門統括国税調査官 河合 和弘氏 審理担当官 和久田 修平氏



河合法人第一統括官



和久田審理担当官

正木・平和支部研修事業 インボイス(適格請求)制度

日時／令和5年8月24日(木) 13:30~16:00 会場／金山都市センター 特別会議室

研修会 13:30~

《研修の主な内容》

- ① 消費税の仕組み
- ② インボイス概要
- ③ インボイスのメリットとデメリット
- ④ 登録手続きの準備

公開質問回答 14:30~

個別相談会 15:00~16:00



鶴岡一美専務理事



杉本好隆正木支部長代行



加藤幸一平和支部長



河合法人第一統括官



長田審理専門官

金山都市センター 特別会議室

青年部会役員会

期日／令和5年8月30日(水) 会場／東京第一ホテル錦



開会あいさつ 渡邊部会長



東京第一ホテル錦

全国法人会総連合 第39回 全国大会 (群馬大会)

日時／令和5年10月18日(水) 12:30~ 会場／高崎芸術劇場 ホテルメトロポリタン高崎



高崎芸術劇場

景気討論会

日時／令和5年7月19日(水) 13:30～15:30 主催／日本経済新聞社、日本経済研究センター 後援／名古屋中法人会、他
会場／TIAD、オートグラフ コレクション 4Fクイーンズルーム 名古屋市中区栄5-15-19

世界の自動車業界は「100年に一度の大変革期」を迎えている。一方、経済大国「米国・中国」の低迷と収束を見ないコロナ禍とウクライナ問題で、先の見えない国際情勢が続いている。こうしたなか、日本経済新聞社と日本経済研究センターは、中区栄のTIAD、オートグラフ コレクションにおいて、中国経済の動向がもたらす名古屋経済への影響と、成長させるために何が必要となるかを議論した。

討論会登壇者

加藤 博氏 ノリタケカンパニーリミテド 代表取締役社長
廣島 鉄也氏 日本銀行 名古屋支店長
根本 直子氏 早稲田大学大学院 経営管理研究科 教授
齋藤 潤氏 日本経済研究所 研究顧問
司会
渡辺 康仁氏 日本経済新聞社 東京本社 経済部長



久屋大通公園の樹木が美しい「クイーンズルーム」



加藤 博氏



廣島 鉄也氏

愛知が推進するステーションAi

企業の二極化＝価格転化出来る企業と出来ない企業
低迷する労働参加率＝コロナ禍で解雇したことで招いた人材不足
中国の半導体自給化＝先進国の経済安全保証政策
中部は歴史ある企業が多い＝新興企業が育たない
スタートアップ支援拠点＝^{※1}ステーションAi
モリコロパークの新たな魅力＝ジブリパーク
栄に高級ホテル誕生＝ヒルトン高級ホテル「コンラッド」
TIAD、オートグラフ コレクション

変化の芽

世界経済成長率鈍化＝IMF（国際通貨基金）
2022年 3.4%、2023年 2.8%（2023年4月時点）
製造業に偏重する中部＝環境部門の強化、多様な産業の発展
経営者の感覚に「変化の芽」＝
これまででは値段は絶対上げられなかった
EV（電気自動車）化戦略を具体化する動き＝
企業ごとにばらつきがある構造変化への対応

※1 ステーションAi

2024年10月、名古屋市鶴舞公園南側（愛知県勤労会館跡地）に日本最大のスタートアップ支援拠点が開業。
世界最高レベルの海外スタートアップ支援機関。大学との連携を通じて、世界最高品質のスタートアップ支援プログラムなどを
ワンストップ・ワンルームで提供、ニューリアリティー対応型のスタートアップの中核支援拠点。

名古屋経済が成長するための「3つのポイント」

①イノベーション ②産業の多様化 ③労働参加率



TIAD, オートグラフ コレクション
(2023年7月1日オープン)



根本 直子氏

孤立する中国

中国の動向に注視＝南沙諸島・台湾などの地政学の懸念
若年層の失業率20%以上
国家体勢を揺るがす不動産不況
新たな投資が出来ない
カーボンニュートラルの目標達成＝中部の技術と人材
技術革新
外国人を積極的に雇用＝人材活用で地域外の風を取り組む
男女の賃金格差＝30歳代で離職する女性
首都圏に比バインバウンドの回復が遅い＝
個人消費が低い中部地区
名古屋の強みを活用＝ものづくり、食、伝統文化、歴史



齋藤 潤氏

ゼロサムゲームの限界

活発な輸送用機械産業＝金融危機のリスク
産業構造の裾野を広げる＝人口減が課題
人材不足＝日本全体では他県から人を呼ぶことが中心で
ゼロサムゲームの現状
労働参加率の引き上げ
出生率の引き上げ
外国人労働者の受け入れ