

## 〈青年部会〉新しい雇用のあり方 お互いを尊重しあえる若者と企業の出会い

日時／令和5年12月15日(金) 14:00~16:15 会場／名古屋市中区役所ホール  
共催／名古屋市若者・企業リンクサポート、名古屋市

### 《基調講演》

#### 新しい雇用のあり方

(一社)草の根さえあいいプロジェクト代表理事  
名古屋市若者・企業リンクサポート所長

渡辺 ゆりか 氏

### 《アトラクション》

キャラクターチェック

### 《トークセッション》

雇用代表／やました氏、ひろせ氏、なかしま氏

若者代表／みさき氏、たかせ氏



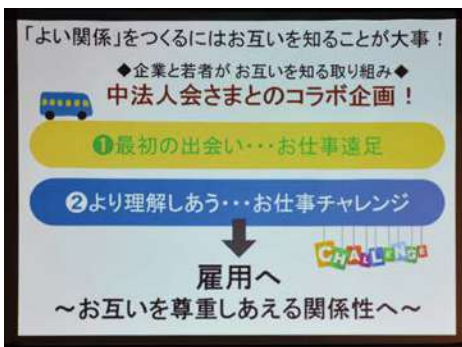
主催者あいさつ  
渡辺青年部会長



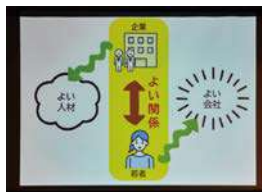
名古屋市中区役所ホール



基調講演 渡辺氏



アトラクション



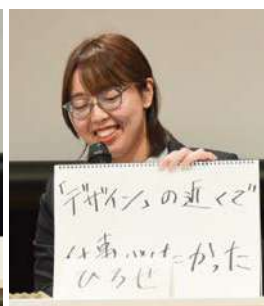
### トークセッション パネリストの皆さん



やました氏



みさき氏



ひろせ氏



トークセッション



たかせ氏



なかしま氏



# 名古屋中税務署幹部への新年ごあいさつ

日時/令和6年1月10日(水) 14:00~16:00 会場/名古屋中税務署 署長応接室



14:00~14:30

## 正副会長

杉浦 正樹氏 山口 茂樹氏  
 瀧 健太郎氏 森田 文二氏  
 水野 一樹氏 村上 実氏  
 鈴木龍一郎氏



14:30~15:00

## 青年部会正副部会長監事

渡邊 大祐氏  
 山下 洋輝氏  
 森田 慶一氏  
 大塚真次郎氏



15:00~15:30

## 経営研究会正副代表幹事

須田 潤氏 平木 聖三氏  
 竹内 明氏 松下 和暁氏  
 茂山 光夫氏 岩野 司氏  
 佐々木浩一氏



15:30~16:00

## 女性部会正副部会長顧問

近藤真奈美氏  
 須田 晶子氏  
 日下智重子氏

錦三丁目支部  
**プラネタリウム招待  
 市長感謝状授与**  
 日時/令和6年1月9日(火)  
 会場/名古屋市役所

女性部会  
**理事会 新年会**  
 日時/令和6年1月11日(木)  
 会場/香楽

青年部会  
**租税教室講師**  
 日時/令和6年1月26日(金)  
 会場/橘小学校

1月13日中日新聞

左より、名古屋市子ども青年局 佐藤局長  
 錦三丁目支部石原支部長、鶴岡専務理事

河合統括官と酒井女性部会長ほか

田邊青年部会員

## 新春署長講演会・新年賀詞交歓会

日時／令和6年1月22日(月) 18:30~20:55 会場／名古屋観光ホテル 3F 那古の間東 講師／名古屋中税務署長 井坂 好孝氏  
 演題／税務署あれこれ(な・ご・や・な・か)正月ver. アトラクション／パフォーマンス集団 Fly-N



名古屋観光ホテル 3F 那古の間東



署長講演会司会  
細江青年部会委員



署長講演 井坂署長

### 税務署あれこれ(な・ご・や・な・か)正月Ver.

- 1 プロローグ
- 2 税務署あれこれ
  - (1) 名古屋国税局
  - (2) 名古屋中税務署
    - ・管内順位 職員数・法人数・源泉徴収義務者数・消費税込課税事業者数・法人税・源泉所得税・消費税
  - (3) 税務行政の将来像2023
  - (4) 適正・公平な税務行政の推進



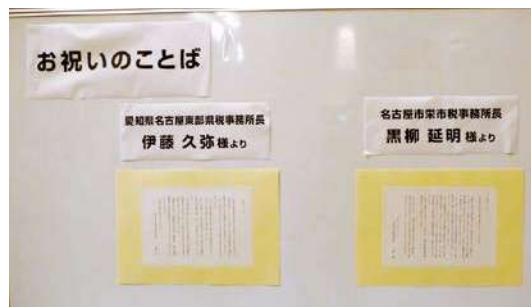
署長講演謝辞  
須田経営研究会代表幹事



前列は、会長副会長と納税表彰受彰者の皆さん



納税表彰受彰者披露 丸田副署長



納税表彰受彰者披露 県税事務所長・市税事務所長 祝辞



会場の皆さんもサイリウムで応援

### パフォーマンス集団 Fly-Nゲスト出演

名古屋市中区を拠点に活動しているヲタ芸の世界チャンピオンでYouTubeチャンネル登録者数340万人以上のパフォーマンス集団。



アトラクションFly-Nのメンバー



賀詞交歓会  
杉浦会長あいさつ



賀詞交歓会  
井坂署長 乾杯



賀詞交歓会 中締め  
丸田副署長



河合統括官と滝筆頭副会長



河合統括官と  
日下女性部会副部長ほか



最後に全員で記念写真

## 〈（一社）愛知県法人会連合会〉 税制講演会

日時／令和5年12月7日(木) 14:30～16:00 会場／名鉄グランドホテル 講師／藤井 聡氏 京都大学大学院工学研究科教授

演題／中小企業にとってよりよい税制実現のために  
～事業承継を中心とした課題とその解決策～



藤井氏



名鉄グランドホテル



## 経営研究会 NAKA LIVE JAM

日時／令和5年10月19日(木) 18:30～ 会場／名古屋ケントス



左から須田代表幹事、佐々木前代表幹事



茂山氏、佐々木氏による漫才コンビ



経営研究会 幹事・スタッフメンバー



# 大規模法人税務研修会

日時／令和5年10月24日(火) 14:30～16:30 会場／東京第一ホテル錦 2F プリランテ 名古屋中・名古屋東・千種法人会合同

講師／服部 考一郎氏  
名古屋国税局調査部長  
演題／税務行政の現状と今後の展望  
研修会／国税局・税務署からのお知らせ  
栗田 尚典氏  
名古屋国税局課税第一部課税総括課長補佐  
河合 和弘氏  
名古屋中税務署法人課税第一部門統括官  
審理研修会／  
篠田 昌宏氏  
名古屋国税局調査部調査審理課長  
演題／税務申告に係わる留意事項



服部調査部長



東京第一ホテル錦 プリランテ



受付



篠田調査審理課長



栗田課長補佐



河合統括官



主催者あいさつ  
龍筆頭副会長



研修内容は盛りだくさんでした

## 日経名古屋 シンポジウム・パネル討論会 ナゴヤは新しい『名企業』を生み出せるか

日時/令和5年12月8日(金) 14:30~15:00 会場/テレビ愛知スタジオ 主催/日本経済新聞社名古屋支社 共催/テレビ愛知 後援/中部経済連合会、中部経済同友会、名古屋商工会議所、愛知県経営者協会、中部生産性本部、名古屋日経懇話会、名古屋中法人会

### ～デジタル革命期のスタートアップ点火～

#### ■シンポジウム



提供/日本経済新聞社  
テレビ愛知スタジオ



《Web Locipo 配信》  
ホームページ ライブへアクセス。またはLocipoのアプリをダウンロードのうえスマートフォン、タブレットなどでも視聴できます。(無料)

提供/愛知県「Station Ai」2024年10月開業予定

#### ■パネル討論会

- 水野 明久 氏 中部経済連合会会長
- 松尾 清一 氏 東海国立大学機構名古屋大学総長
- 藤田 学 氏 MITG Ventures代表取締役
- 松下 健 氏 オプティマインド代表取締役社長



宇治原 徹 氏  
名古屋大学 教授

2010年に名古屋大学院工学研究科マテリアル理工学専攻の教授に就任。様々なスタートアップ経営に携わるとともに、ディブテック・シリアルイノベーションセンターのセンター長も兼務。



大塚 浩史 氏  
武藤精密工業 代表取締役社長兼 CEO

1991年入社。欧州事業責任者としてイギリスやドイツに駐在後、2006年5月から現職。現在のコア事業モビリティ事業に加え、AIやエネルギーソリューション、農業など、新規事業のイノベーション創出に挑戦中。



佐橋 宏隆 氏  
Station Ai 代表取締役兼 CEO

2004年に現在のソフトバンクに入社。2009年から社長経営戦略グループマネージャーとして経営戦略に従事。2021年9月から現職。2024年10月のStation Ai開業に向け準備を進める。



加藤 真平 氏  
ティアフォー 創業者 代表取締役社長 CEO兼CTO

2008年に渡米し、カーネギーメロン大学とカリフォルニア大学で研鑽を務める。2012年名古屋大学の准教授。2015年12月に同社を創業。世界10か国以上で、自動運転のゴジネスを展開。東京大学で特任准教授も兼務。

## 〈女性部会〉 署長講演会

日時/令和5年11月9日(木) 11:00~ 会場/名古屋観光ホテル 講師/名古屋中税務署長 井坂 好孝 氏



井坂署長



名古屋観光ホテル



酒井女性部会長



講演タイトル  
「税務署あれこれ(な・ご・や・な・か)」

## 消費税研修会 今だから聞きたいインボイス

日時／令和5年10月26日(木) 10:00~16:50 午前／10:00~11:00…研修会 11:00~11:50…個別相談会 ※申込多数により、午前の部を追加しました。  
 A班／13:00~14:00…研修会 14:00~14:50…個別相談会 B班／15:00~16:00…研修会 16:00~16:50…個別相談会  
 会場／昭和ビル9Fホール 講師／名古屋中税務署 長田審理専門官



午前1回、午後2回の各回とも満席の大盛況



長田審理専門官



鶴岡専務理事

受付 昭和ビル9Fホール

## 決算期別研修会 (10~12月期)

日時／令和5年11月15日(水) 会場／昭和ビル9Fホール 講師／名古屋中税務署 長田審理専門官



長田審理専門官



河合統括官



昭和ビル9Fホール



## 企業の皆様

# 法人会 自主点検チェックシートを 活用していますか？

自主点検チェックシートを活用した場合には、「法人事業概況説明書」に  
(法人会 自主点検チェックシート) と記入することができます。

- 平成 30 年 4 月 1 日以後終了事業年度分より「法人事業概況説明書」の様式が改訂され、〈表面〉に 8. (5) 「社内監査」欄が新たに設けられました。

「社内監査」欄には、各種チェックシート等を活用した社内監査実施の有無を記入します。

「法人会 自主点検チェックシート」を活用し、社内点検を実施した場合には、下記のように記入してください。

(5) 社内監査	実施の有無	<input checked="" type="checkbox"/> 有	<input type="checkbox"/> 無
	( )		

法人会 自主点検チェックシート（国税庁後援）は、企業自らが自主的に点検することにより、税務コンプライアンスの向上や、自社の成長、ひいては税務リスクの軽減に役立つものです。

**まだ自主点検チェックシートに取り組まれていない  
経営者の皆様も、是非一度お試しください。**

- また、「法人事業概況説明書」〈裏面〉17. 「加入組合等の状況」の欄には、法人会の会員である旨および法人会での役職名を記入することができます。

(記入例)

17 加入組合等の状況	(役職名)
	法人会の会員であることを ご記入ください。

※上記「1」「2」ともe-taxを利用した場合でも入力することができます。



自主点検チェックシートは、法人会ホームページ「自主点検チェックシート」のコーナーからダウンロードできます。

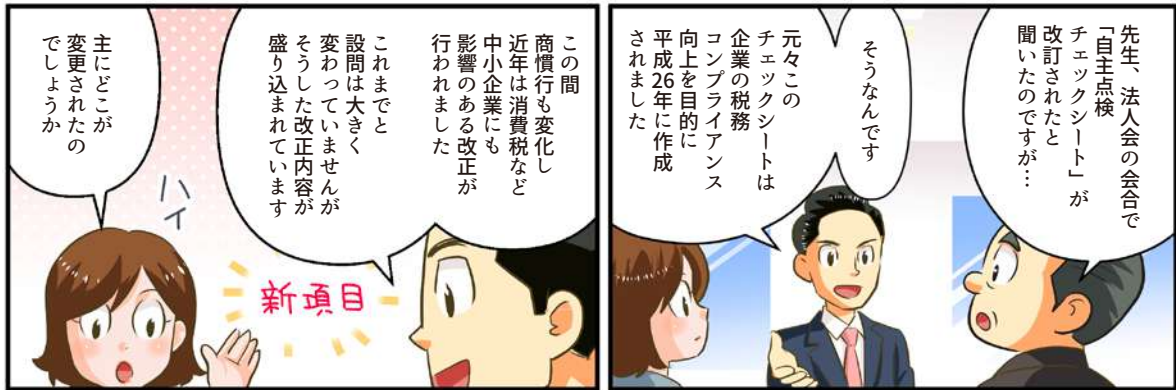
また、同コーナーでは、使い方などをわかりやすく解説した「**経営者のミカタ 法人会自主点検チェックシート**」を配信していますので、是非ご活用ください。

マンガ  
でわかる!

# 法人会自主点検チェックシート

- 自主点検チェックシート改訂編 -

国税庁後援



お問い合わせ先

公益社団法人 名古屋中法人会

全法連ホームページ 自主点検チェックシートコーナー  
<http://tax-compliance.brain-server2.net/compliance/units/>